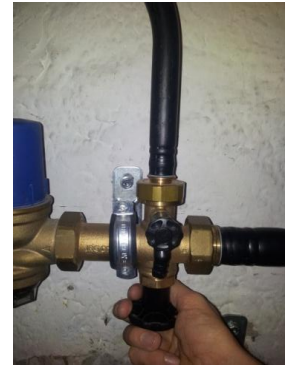


## Bereit für den Winter

### Entleeren der Gartenleitung

1. Drehen Sie den Haupthahnen für die Gartenleitung zu.



2. Öffnen Sie nun den Gartenhahnen und lassen ihn offen.



3. Öffnen Sie die Entleerung am Haupthahnen und lassen Sie das Wasser in der Leitung in ein Becken oder Kübel fließen.



4. Lassen Sie auch die Entleerung offen, so verhindern Sie ein auffüllen der Leitung, falls der Haupthahn nicht ganz geschlossen ist.

**Sollten Sie Probleme haben diese Schritte selber durchzuführen,  
rufen Sie uns an**

**Wir helfen Ihnen gerne.**

**Hilfetelefon 071 393 70 10**